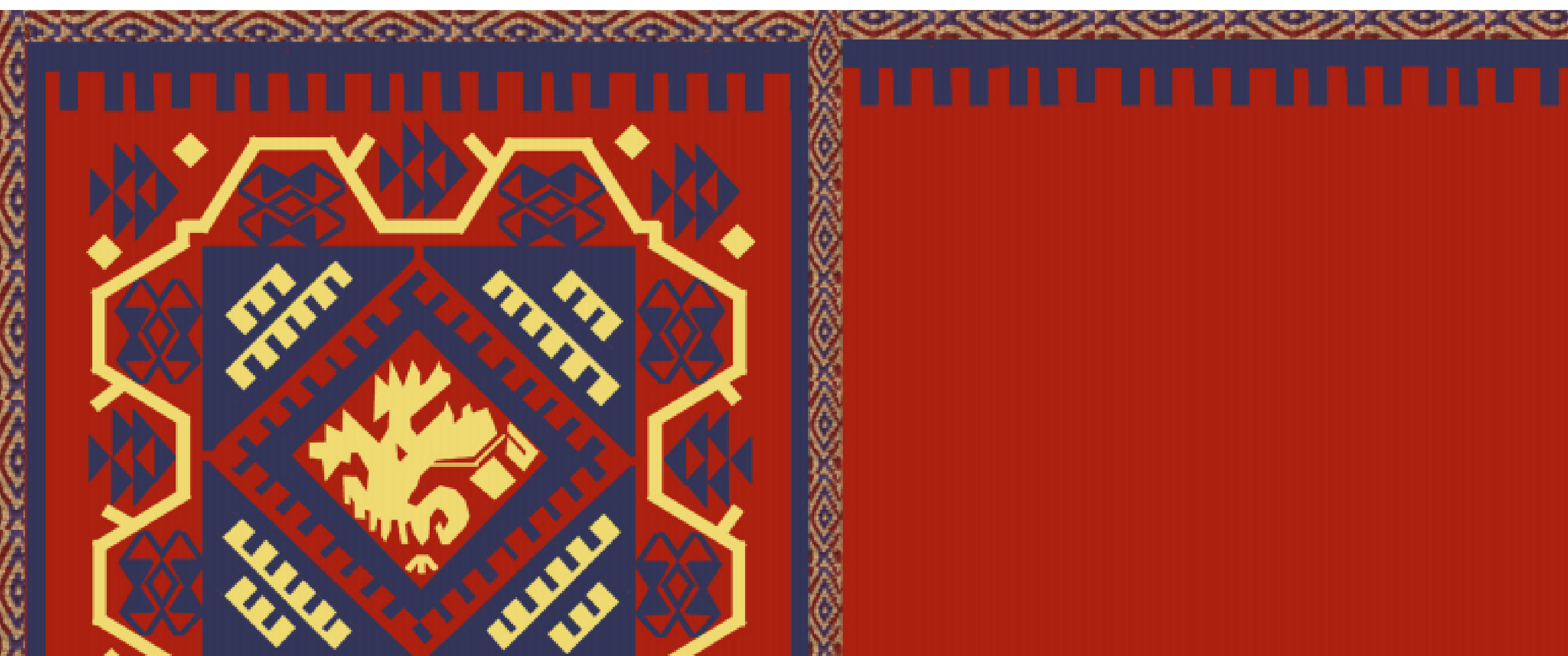


TAŚMA TABLICZKOWA Z SIEWIERZA

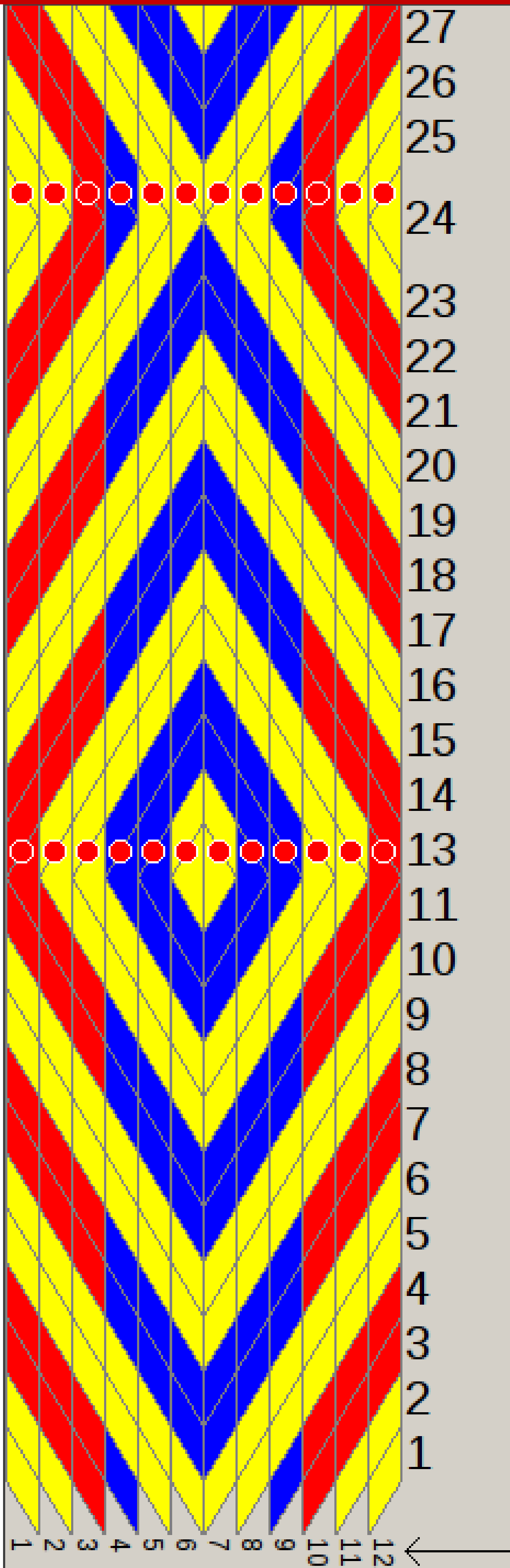
Fragment krajki (nr inw. 446/71). Fot. "XIV-wieczne wyroby włókiennicze pozyskane w trakcie badań archeologicznych na zamku w Siewierzu", Ł. Antosik, A. Ginter, 2015



Wizualizacja torby juczej z krajką po bokach. Fot. "Tkaniny z zamku w Siewierzu. Analiza i rekonstrukcja" (aneks), M. Cybulska, T. Florczak, S. Kuberski, 2015

- Znaleziona na zamku w Siewierzu;
- Datowana na połowę XIV wieku;
- Zachował się fragment o długości 7 x 2.2 cm;
- Wełniana, wykonana na 12 tabliczkach;
- Barwiona (czerwony, niebiesko-zielony, żółto-brązowy)
- Wraz z inną tkaniną – tapiserią mogła stanowić część wyposażenia jeźdźca – uprząż, czaprak lub juki dla konia;
- Mogła należeć do tatarskiego wojownika.

SIEWIERZ - WZÓR WYTKANY



1	2	3	4	5	6	7	8	9	10	11	12
Z	Z	Z	Z	Z	Z	S	S	S	S	S	S

Pick	Forwards	Backwards
36	1 - 12	
35	1 - 12	
34	1 - 12	
33	1 - 12	
32	1 - 12	
31	1 - 12	
30	1 - 12	
29	1 - 12	
28	1 - 12	
27	1 - 12	
26	1 - 12	
25	1 - 12	
24		1 - 12
23		1 - 12
22		1 - 12
21		1 - 12
20		1 - 12
19		1 - 12
18		1 - 12
17		1 - 12
16		1 - 12
15		1 - 12
14		1 - 12
14		1 - 12
13		1 - 12
12	1 - 12	
11	1 - 12	
10	1 - 12	
9	1 - 12	
8	1 - 12	
7	1 - 12	
6	1 - 12	
5	1 - 12	
4	1 - 12	
3	1 - 12	
2	1 - 12	
1	1 - 12	

